



केन्द्रीय उपोष्ण बागवानी संस्थान

रहमानखेड़ा, पो. काकोरी, लखनऊ-227 107 उ.प्र. (भारत)

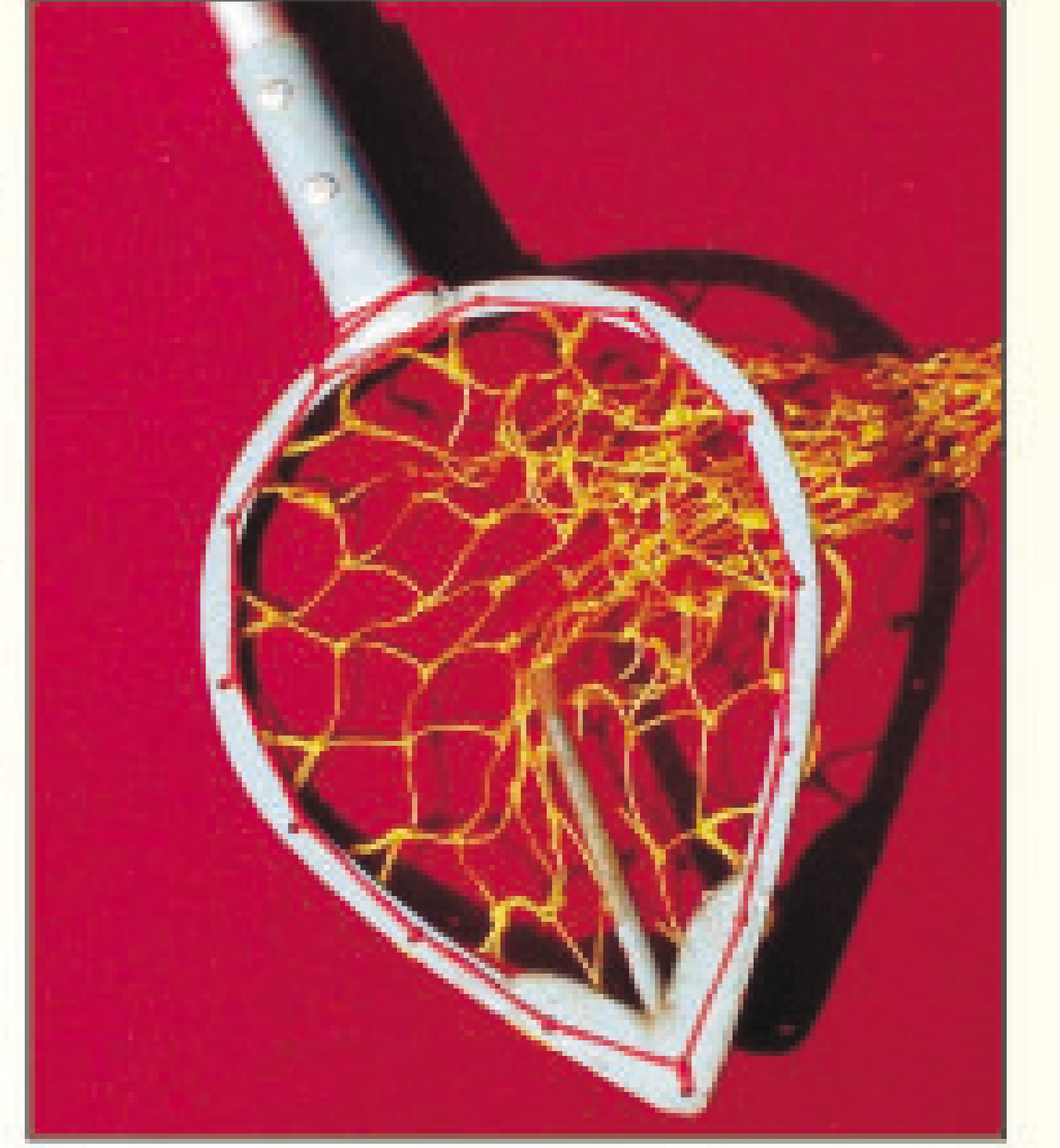
Central Institute for Subtropical Horticulture

Rehmankhera, PO Kakori, Lucknow-227 107 U.P. (India).



उन्नत आम तोड़क यंत्र

- ◆ परम्परागत तरीके से आम तोड़ने से फलों में खरोंच आ जाती है तथा तुड़ाई उपरांत हानि होती है।
- ◆ कोडेक्स एलिमेन्टेरियस मानक के अनुसार फलों की तुड़ाई 1 सेमी. डंठल के साथ करनी चाहिये।
- ◆ इसी आवश्यकता को ध्यान में रखते हुए संस्थान ने उन्नत आम तोड़क यंत्र विकसित किया है।
- ◆ इस यंत्र में पत्तीनुमा साँचा होता है जिसमें मानक के अनुसार फल तोड़ने हेतु ब्लेड लगा होता है तथा फलों को एकत्रित करने हेतु नायलॉन की जाली लगी होती है।
- ◆ यह यंत्र पकड़ने, खींचने तथा बल लगाने के सिद्धांत पर कार्य करता है।
- ◆ अच्छे फलत वाले वृक्ष में 4 मी. की ऊँचाई तक बढ़िया फलन होने की स्थिति में 600–800 फल प्रति घण्टा तोड़ा जा सकता है।
- ◆ परम्परागत पद्धति की तुलना में इस पद्धति से तुड़ाई करने पर 50 प्रतिशत तक ऊर्जा की बचत होती है।
- ◆ इस यंत्र की कीमत 250 रुपये है।



Phone :0522-2841022, 2841023, 2841024 Fax :0522-2841025

website:www.cishlko.org; E-mail:director@cish.ernet.in