



# केन्द्रीय उपोष्ण बागवानी संस्थान

रहमानखेड़ा, पो. काकोरी, लखनऊ-227 107 उ.प्र. (भारत)

**Central Institute for Subtropical Horticulture**

Rehmankhhera, PO Kakori, Lucknow-227 107 U.P. (India).



## आम के बागों में भुनगा कीट का प्रबंधन

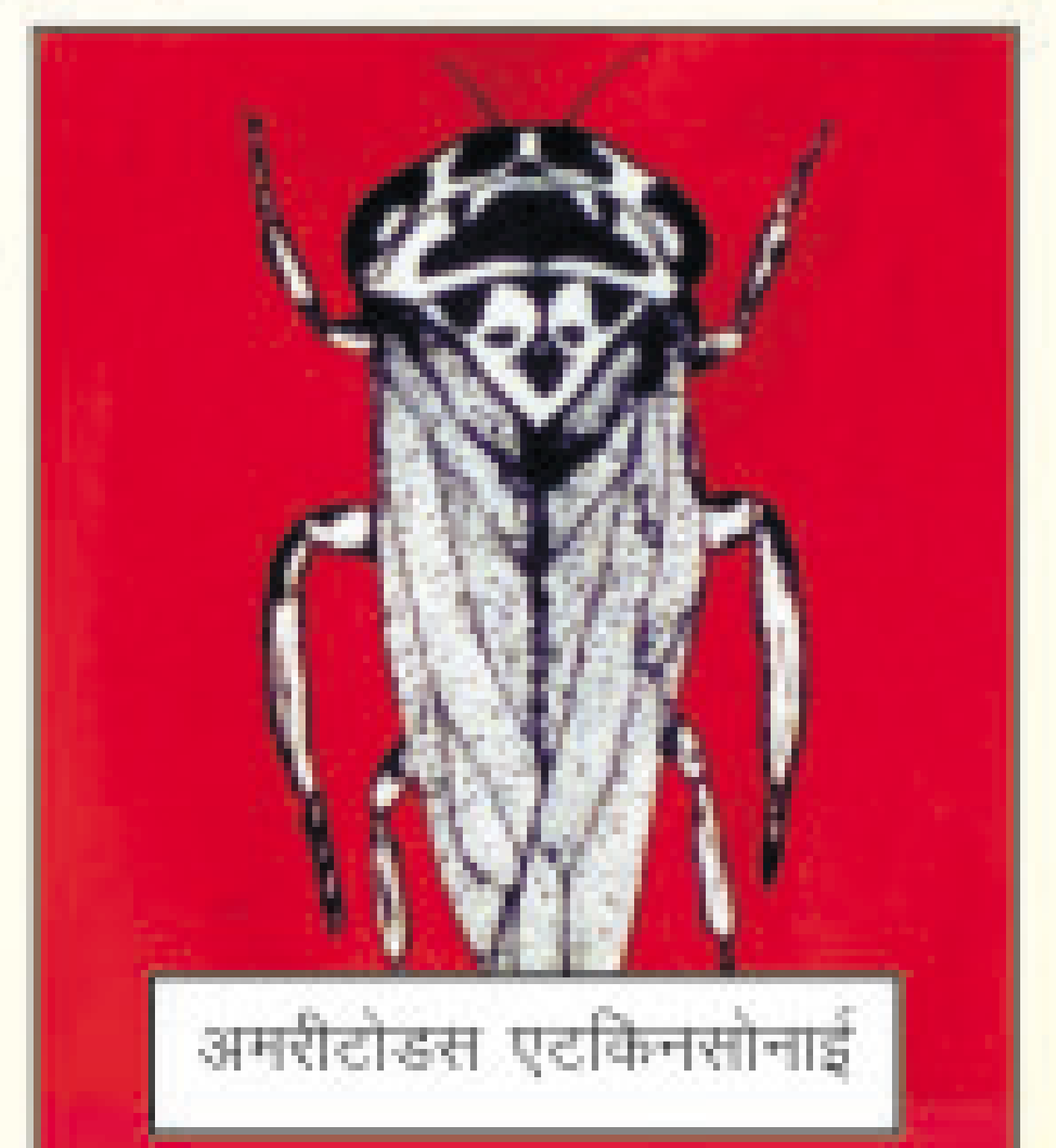
- ◆ इस कीट की शैशवावस्था (निम्फ) तथा वयस्क दोनों ही मुलायम प्ररोहों, पत्तियों तथा फूलों का रस चूसते हैं। फूलों पर इसका प्रभाव अधिक पड़ता है। इसके प्रभाव से फूल सूख कर गिर जाते हैं।
- ◆ यह कीट एक प्रकार का मीठा स्राव उत्सर्जित करता है जो पेड़ों की पत्तियों, प्ररोहों आदि पर लग जाता है। इस मीठे द्रव्य पर काली फफूँदी (सूटी मोल्ड) पनपती है जो पत्तियों पर काली परत के रूप में फैल कर पेड़ों की प्रकाश संश्लेषण क्रिया पर प्रतिकूल प्रभाव डालती है।
- ◆ कीट के प्रबंधन हेतु बागों से खरपतवार निकाल कर उन्हें साफ सुथरा रखें।
- ◆ घने बागों की कटाई-छँटाई दिसम्बर माह में करें।
- ◆ बौर फटने के बाद बागों की नियमित देखभाल करें।
- ◆ पुष्प गुच्छ की लम्बाई 8-10 सेमी. होने पर भुनगे का प्रकोप होता है तो इमिडाक्लोप्रिड (0.005 प्रतिशत) का पहली बार छिड़काव करें।
- ◆ थायामेथोकजाम (0.005 प्रतिशत) या प्रोफेनोफास (0.05 प्रतिशत) का दूसरा छिड़काव फल लगने के बाद करें।



इंडियोस्कोपस क्लाइपेरलिस



इंडियोस्कोपस निटीड्यूलस



अमरीटोडस एटकिन्सोनाई

Phone :0522-2841022, 2841023, 2841024 Fax :0522-2841025

website:www.cishlko.org; E-mail:director@cish.ernet.in